

**Funktion :**

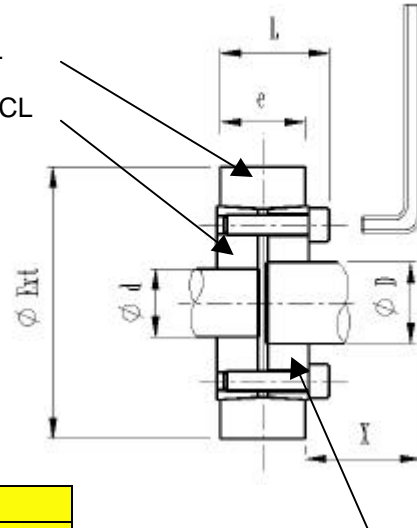
- Er erlaubt eine Sparverbindung der zwei Koaxial-Wellen mit gleichen oder verschiedenen Durchmesser, Sie verwenden die Technologie der Spannbuchse VECOBLOC SCL, ohne die Paßfeder zu verwenden.
- Sehr geringe Abmessungen.
- Er erleicht die Synchronisierung, die Ausrichtung und die befestigenden Axial-Bauteile der zwei Wellen.

**Allgemeine Eigenschaften :**

- Werkstoff : halbart Stahl XC38
- Keine Temperaturgrenze
- Leichter Einbau und Aufbau
- Spielraum der Wellen : h8

**Auswahl und technische Eigenschaften :**

Kupplung SCL  
 Spannbuchse SCL  
 Al. Ød



Spannbuchse SCL Al. ØD

AUSWAHL									
Kupplung in bezug auf den Drehmoment mit dem kleinen Durchmesser der d Welle.									
Max. Drehmoment $\leq$ Drehmoment über $\phi d$ .									
28.20 SCL		30.25 SCL		40.25 SCL		50.30 SCL		65.45 SCL	
$\phi d$	max. C (Nm)	$\phi d$	max. C (Nm)	$\phi d$	max. C (Nm)	$\phi d$	max. C (Nm)	$\phi d$	max. C (Nm)
14	20	14	37						
19	28	19	50	19	116				
20	29	20	53	20	122				
		24	64	24	146				
		25	66	25	152	25	152		
				28	171	28	171		
				30	183	30	183		
				35	213	35	213	35	321
						38	231	38	349
						40	243	40	367
						42	255	42	386
								45	413
								48	441
								50	459
								55	506

Typ der Kupplung	Außen Ø	e	L	4 Schrauben CHC	Spannschlüssel	Anziehdrehmoment Cs (Nm)	Masse (Kg)	IG (Kg.mm <sup>2</sup> )	Aufbau-/ Abbaumaß X
28.20 SCL	50	20	23	M3x20	2,5	1,2	0,220	68,8	25
30.25 SCL	70	25	29	M4x25	3	3	0,640	392,0	31
40.25 SCL	75	25	31	M6x25	5	10	0,800	562,5	39
50.30 SCL	90	30	36	M6x30	5	10	1,170	1184,6	39
65.45 SCL	113	45	53	M8x45	6	23	2,720	4341,5	55

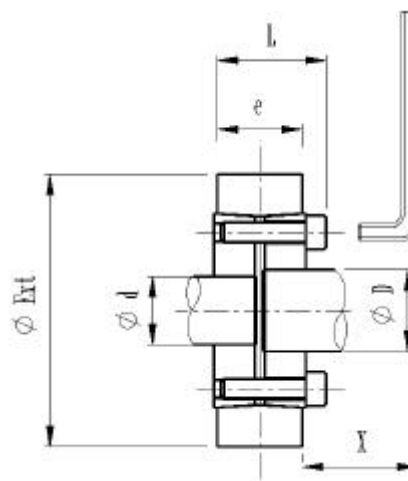
### Aufbau :

- Der Drehmoment treibt sich mit Anhaften zwischen der Oberfläche in Verbindung an. Alle Oberfläche in Verbindung müssen sauber sein (Spannkonus, Bohrung und Wellen) und müssen ein bißchen eingehölt werden. Sie dürfen kein Öl mit Bisulfure und Molybdene und kein Additiv "starker Druck" verwenden.
- Spannkonus über Wellenstumpfen aufpressen, um die Stelle für die Montage der Platte zu lassen.
- Platte einschalten und die zwei Wellen gegenüberstellen, sie werden richtig konzentrisch und ausgerichtet. Die zwei Spannkonus über die Platte aufpressen, Sorgen Sie für Ausrichtung der Ritze. Keine andere Möglichkeit der montage ist möglich.
- Die 4 Schrauben gleichformig bis der Erhaltung der Spannschlüssel Cs anziehen.

### Abbau :

- Die 4 Schrauben lockern und 2 in der Löcher mit Gewinde des Spannkonus stellen. (Festziehenseite)
- Diese 2 Schrauben bis Entriegelung der Spannkonus anziehen.

### Aufbau :



### Abbau :

