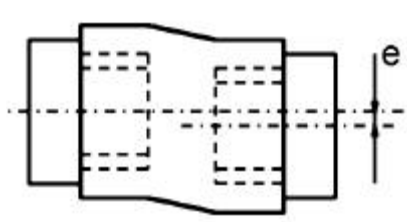




Caractéristiques générales

- Accouplement élastique sans jeu
- Grande résistance aux chocs
- Pas de graissage ou d'entretien
- Ne nécessite pas d'épaulement sur les arbres
- Montage facile et rapide
(moyeux fixés sur l'arbre par l'intermédiaire de vis à cuvette)

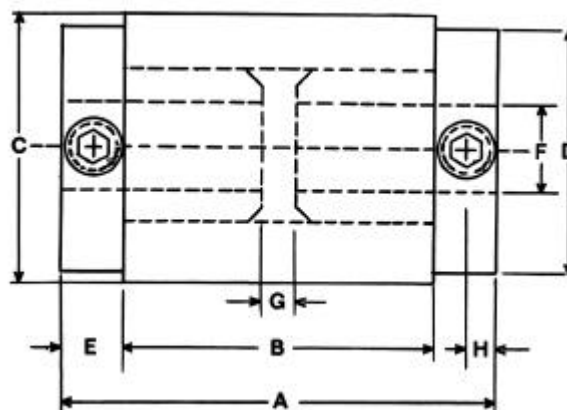
Caractéristiques techniques



Taille N°	Puissance par 100 tr/min		Couple maxi Nm	Couple nominal Nm	Désalign. radiale mm	Désalign. angulaire °
	ch	kW				
11	0,0016	0,0012	0,339	0,113	0,8	7,5
33	0,0142	0,0106	3,051	1,017	1,6	7,5
43	0,0381	0,0284	8,136	2,712	1,6	7,5
56	0,1428	0,1065	30,51	10,17	1,6	7,5
66	0,1904	0,1419	40,68	13,56	2,4	7,5
76	0,5712	0,4259	122,04	40,68	3,2	7,5
86	0,7616	0,5679	162,72	54,24	3,2	7,5

Ces caractéristiques sont valables pour une vitesse maximum de 3600 tr/min et un temps d'utilisation maximum de 10 heures par jour.
Pour des vitesses ou des durées d'utilisation supérieures, consulter nos services techniques.

Caractéristiques dimensionnelles



Taille N°	Longueur A	Élément élastique			Moyeux d'extrémité						
		Réf. N°	B	C	Réf. N°	D	E	F min. préalésé	F* max.	G	H
11	24,7	11 SR	13,5	17,5	10 ES	17,5	5,6	3,2	9,5	0,8	2,8
33	58,7	33 SF	39,7	38,1	30 ES	36,5	9,5	9,5	15,9	1,6	4,8
43	58,7	43 SF	39,7	44,5	40 ES	41,3	9,5	9,5	22,2	1,6	4,8
56	61,9	56 SF	39,7	58,7	50 ES	52,4	11,1	9,5	30,2	1,6	5,6
66	69,1	66 SF	40,5	74,6	60 ES	69,9	14,3	12,7	35,0	2,4	7,1
76	87,4	76 SF	54,0	88,9	70 ES	82,6	16,7	12,7	41,3	3,2	8,7
86	87,4	86 SF	54,0	103,2	80 ES	95,3	16,7	12,7	47,6	3,2	8,7

La hauteur de clavette est comprise dans cette dimension