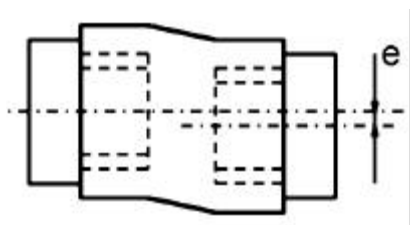




Características generales

- Acoplamiento elástico sin holgura
- Grán resistencia a los choques
- Ningún engrase o mantenimiento necesario
- No necesita un mecanizado particular de los ejes
- Montaje fácil y rápido
(bujes fijados en el eje por medio de un tornillo)

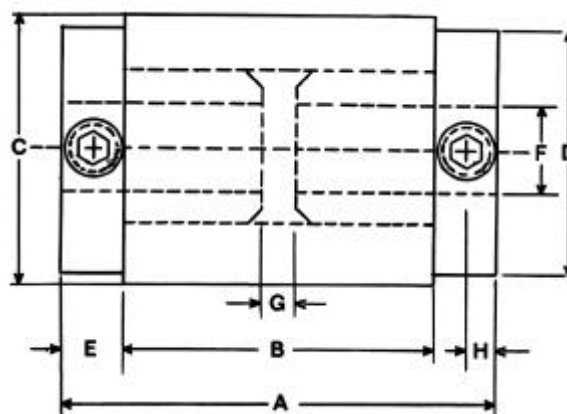
Características técnicas



Talla N°	Potencia por 100 rpm		Par maxi Nm	Par nominal Nm	Desalin. radial mm	Desalin. angular °
	ch	kW				
11	0,0016	0,0012	0,339	0,113	0,8	7,5
33	0,0142	0,0106	3,051	1,017	1,6	7,5
43	0,0381	0,0284	8,136	2,712	1,6	7,5
56	0,1428	0,1065	30,51	10,17	1,6	7,5
66	0,1904	0,1419	40,68	13,56	2,4	7,5
76	0,5712	0,4259	122,04	40,68	3,2	7,5
86	0,7616	0,5679	162,72	54,24	3,2	7,5

Estas características valen para una velocidad máxima de 3600 rpm y un tiempo de uso máximo de 10 horas por día.
Para velocidades o duraciones de uso superiores, consultar nos.

Características dimensionales



Talla N°	Longitud A	Elemento elástico			Bujes de extremidades						
		Ref. N°	B	C	Ref N°	D	E	F min. ciego	F* max.	G	H
11	24,7	11 SR	13,5	17,5	10 ES	17,5	5,6	3,2	9,5	0,8	2,8
33	58,7	33 SF	39,7	38,1	30 ES	36,5	9,5	9,5	15,9	1,6	4,8
43	58,7	43 SF	39,7	44,5	40 ES	41,3	9,5	9,5	22,2	1,6	4,8
56	61,9	56 SF	39,7	58,7	50 ES	52,4	11,1	9,5	30,2	1,6	5,6
66	69,1	66 SF	40,5	74,6	60 ES	69,9	14,3	12,7	35,0	2,4	7,1
76	87,4	76 SF	54,0	88,9	70 ES	82,6	16,7	12,7	41,3	3,2	8,7
86	87,4	86 SF	54,0	103,2	80 ES	95,3	16,7	12,7	47,6	3,2	8,7

El espesor de la chaveta está incluida en esta medida