

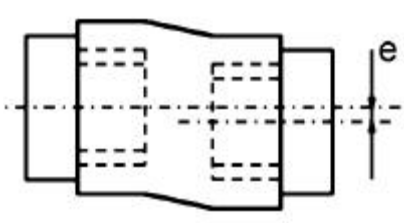
DETERMINATION AND INSTALLATION



General specifications

- Elastic coupling with no gap
- Resistant on high shocks
- No grease or no maintenance
- No shoulder on shaft required
- Easy and quick installation
(bush fixed on the shaft with a screw)

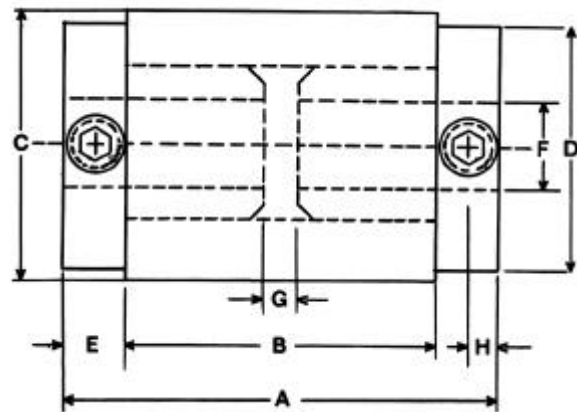
Technical Features



Size N°	Power per 100 r/min		Maxi torque Nm	Nominal torque Nm	Radiale Misalign. mm	Angular Misalign. °
	HP	kW				
11	0,0016	0,0012	0,339	0,113	0,8	7,5
33	0,0142	0,0106	3,051	1,017	1,6	7,5
43	0,0381	0,0284	8,136	2,712	1,6	7,5
56	0,1428	0,1065	30,51	10,17	1,6	7,5
66	0,1904	0,1419	40,68	13,56	2,4	7,5
76	0,5712	0,4259	122,04	40,68	3,2	7,5
86	0,7616	0,5679	162,72	54,24	3,2	7,5

These features are calculated for a maximum speed of 3600 r/min and a use of 10 hours a day.
For higher speeds and uses please ask technical department.

Dimensional Features



Size N°	Length A	Sleeve			Hub						
		Réf. N°	B	C	Réf. N°	D	E	F min. prebored	F* max.	G	H
11	24,7	11 SR	13,5	17,5	10 ES	17,5	5,6	3,2	9,5	0,8	2,8
33	58,7	33 SF	39,7	38,1	30 ES	36,5	9,5	9,5	15,9	1,6	4,8
43	58,7	43 SF	39,7	44,5	40 ES	41,3	9,5	9,5	22,2	1,6	4,8
56	61,9	56 SF	39,7	58,7	50 ES	52,4	11,1	9,5	30,2	1,6	5,6
66	69,1	66 SF	40,5	74,6	60 ES	69,9	14,3	12,7	35,0	2,4	7,1
76	87,4	76 SF	54,0	88,9	70 ES	82,6	16,7	12,7	41,3	3,2	8,7
86	87,4	86 SF	54,0	103,2	80 ES	95,3	16,7	12,7	47,6	3,2	8,7

The height of the key is included in this dimension.