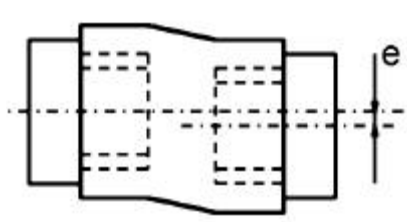




Allgemeine Eigenschaften

- elastische Kupplungen ohne Spiel
- beständig gegen Schock
- keine Schmierung und Wartungsfrei
- Kein Ansatz auf die Welle
- schnelle und einfache Montage

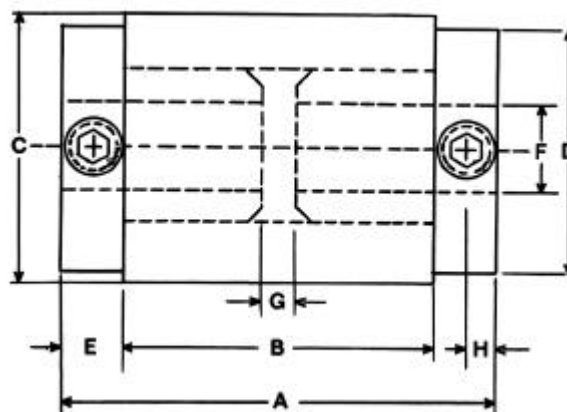
Technische Eigenschaften



Größe N°	Leistung je 100 tr/min		Maxi Drehmoment Nm	Nenn Drehm. Nm	Parallel- versatz mm	Winkel- versatz °
	ch	kW				
11	0,0016	0,0012	0,339	0,113	0,8	7,5
33	0,0142	0,0106	3,051	1,017	1,6	7,5
43	0,0381	0,0284	8,136	2,712	1,6	7,5
56	0,1428	0,1065	30,51	10,17	1,6	7,5
66	0,1904	0,1419	40,68	13,56	2,4	7,5
76	0,5712	0,4259	122,04	40,68	3,2	7,5
86	0,7616	0,5679	162,72	54,24	3,2	7,5

Diese Eigenschaften werden richtig für eine max. Drehzahl (3600U./min.) und eine max. Verwendungszeit 10 St. Je Tag.
Für höhere Drehzahlen und Verwendungszeiten, bitte anfragen.

Abmessungen



Größe N°	Länge A	elastische Element			Buchse						
		Ref. N°	B	C	Réf N°	D	E	F min. vorgebohrt	F* max.	G	H
11	24,7	11 SR	13,5	17,5	10 ES	17,5	5,6	3,2	9,5	0,8	2,8
33	58,7	33 SF	39,7	38,1	30 ES	36,5	9,5	9,5	15,9	1,6	4,8
43	58,7	43 SF	39,7	44,5	40 ES	41,3	9,5	9,5	22,2	1,6	4,8
56	61,9	56 SF	39,7	58,7	50 ES	52,4	11,1	9,5	30,2	1,6	5,6
66	69,1	66 SF	40,5	74,6	60 ES	69,9	14,3	12,7	35,0	2,4	7,1
76	87,4	76 SF	54,0	88,9	70 ES	82,6	16,7	12,7	41,3	3,2	8,7
86	87,4	86 SF	54,0	103,2	80 ES	95,3	16,7	12,7	47,6	3,2	8,7

Die Höhe der Keil ist einbegriffen in dieser Abmessung

COLMANT CUVELIER S.A.

rue Greuze - B.P. 529 - 59022 LILLE CEDEX - FRANCE

tél : (33) 03 20 67 79 01 - fax : (33) 03 20 67 79 79

