

SELECTION, MONTAGE ET DIMENSIONS



Caractéristiques générales

- Absorbe les vibrations et à-coups
- Élément élastique (disque) en VULKOLLAN®
Résiste aux huiles et hydrocarbures
Température d'utilisation de -20°C à +70°C
- Plateaux en fonte peinte

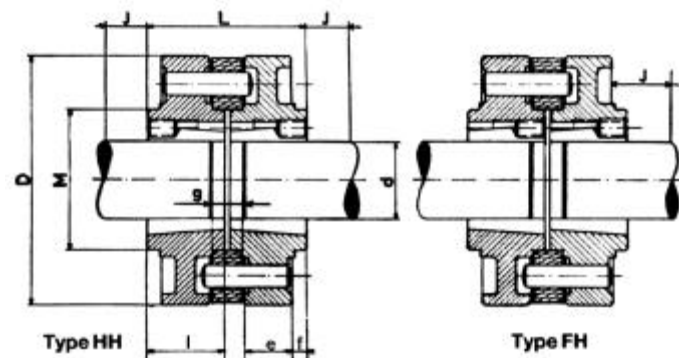
Sélection

- Détermination du facteur de service à l'aide du tableau ci-dessous.

Type de charge	Type d'organe récepteur	1,0	1,5	2,0
Charge régulière	Agitateurs - Convoyeurs - Compresseurs centrifuges - Dynamomètres - Filtres à air - Génératrices - Lignes d'arbres - Pompes centrifuges - Ventilateurs centrifuges	1,0	1,5	2,0
Surcharges modérées	Agitateurs - Appareils de levage - Elévateurs à godets - Machines textiles - Machines outils - Machines à bois - Mélangeurs - Pompes rotatives - Presses à imprimer - Treuils - Ventilateurs de mine	1,5	2,0	2,5
Surcharges importantes	Appareils de levage - Broyeurs à barres - Concasseurs - Compresseurs rotatifs - Dragues - Calandres - Fours rotatifs - Presses à briques, à découper - Tambours de dessablage	2,0	2,5	3,0
Fortes inerties A-coups Inversion de couple ou de rotation	Broyeurs rotatifs - Convoyeurs alternatifs - Cribles vibrants - Compresseurs alternatifs - Malaxeurs à caoutchouc - Laminoirs - Pompes alternatives	2,5	3,0	3,5

- Calcul de la puissance ramenée à 100 tr/min.
- Détermination de la taille de l'accouplement sur la base de la puissance à 100 tr/min et du facteur de service (voir tableau ci-dessous)

Taille	Vitesse maxi tr/min	Puissance transmissible à 100 tr/min en fonction du facteur de service					Couple nominal Nm
		facteur de service					
		1	1,5	2	2,5	3	
90	3000	0,44	0,29	0,22	0,18	0,15	40
100	3000	1,03	0,69	0,52	0,41	0,34	90
132	3000	1,84	1,23	0,92	0,74	0,61	180
180	3000	3,68	2,45	1,84	1,47	1,23	360
200	1500	7,36	4,91	3,68	2,94	2,45	710



Montage

- Monter les moyeux dans les plateaux.
- Positionner et bloquer un des plateaux sur l'arbre. Le moyeu affleurant l'extrémité de l'arbre.
- Glisser l'autre plateau muni de son disque sur le second arbre.
- Positionner et aligner les arbres à accoupler. Il est conseillé de respecter la cote g entre les arbres pour le démontage rapide de l'élément.
- Aligner au moyen d'une règle pour l'alignement axial et d'un pied à coulisse pour l'alignement angulaire. On contrôlera 4 points à 90°.
- Accoupler les deux plateaux en faisant glisser le plateau libre contre le plateau déjà bloqué.
- Serrer les vis du moyeu.
- Plusieurs positions de montage du moyeu (voir schéma ci-contre)

Caractéristiques techniques et dimensionnelles

Taille	Moyeu		Plateaux assemblés								Doigts		J	Poids sans moyeux (kg)
	Internationale	VECOBLOC®	d maxi	D	L	l	M	e	f	g	Nbre	Ø		
90	1108	28.20	28	90	50	20	-	20	-	10	3	10	30	1,3
100	1215	30.40	30	105	83	40	60	28	6	13	4	10	30	2,5
132	1615	40.40	40	130	83	40	75	25	7,5	16	4	12	30	3,6
180	2517	65.45	65	180	94	45	110	31	7	17	5	16	45	8,0
200	3020	75.50	75	215	113	50	130	38	6	22	6	20	55	13,5

COLMANT CUVELIER S.A.

rue Greuze - B.P. 529 - 59022 LILLE CEDEX - FRANCE

tél : (33) 03 20 67 79 01 - fax : (33) 03 20 67 79 79

COLMANT CUVELIER
TRANSMISSION



Caractéristiques générales

- Permet le passage de couples importants dans des conditions difficiles.
- L'isolation de l'accouplement n'est pas nécessaire (aucune pièce en saillie).
- Matière : Fonte - en acier sur demande.

Sélection

- Déterminer le couple à transmettre (en Nm)

P : puissance en kW

N : vitesse de rotation en tr/min

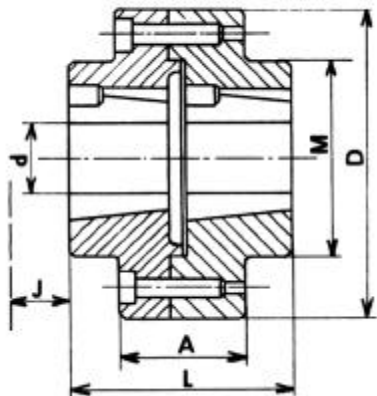
$$C = 9550 \times \frac{P}{N}$$

- Choisir l'accouplement ayant un couple admissible supérieur ou égal au couple à transmettre en fonction du cas de charge (voir tableau ci-dessous)

Taille	Couple admissible (en Nm)	
	Cas de charge 1	Cas de charge 2
AR 40	500	250
AR 50	950	500
AR 65	2100	1000
AR 75	3250	2000
AR 90	5600	4000

Cas de charge 1 : application courante, surcharges momentanées inférieures au double du couple en fonctionnement normal

Cas de charge 2 : conditions sévères, fortes inerties, couple maxi en cas d'inversion de marche



Montage

- Monter les moyeux dans les plateaux.
- Positionner le plateau femelle sur l'arbre le plus court, le moyeu affleurant l'extrémité de l'arbre. Serrer les vis du moyeu.
- Glisser le plateau sur l'arbre.
- Positionner et aligner les arbres à accoupler. L'alignement peut se faire au moyen d'une règle pour l'alignement axial et d'un pied à coulisse pour l'alignement angulaire. On contrôlera en 4 points à 90°.
- Glisser le plateau mâle contre le plateau femelle. Bloquer les vis A.
- Serrer les vis du moyeu sur le plateau mâle. Il est recommandé que l'un des arbres soit libre axialement lors du serrage.

Caractéristiques techniques et dimensionnelles

Taille	Moyeu		Plateaux assemblés								Clé	J	Poids sans moyeux (kg)
	Internationale	VECOBLOC®	d maxi	D	L	M	A	Nbre	Vis CHc	long.			
AR 40	1615	40.40	42	125	87	80	43	4	10	30	8	30	3,7
AR 50	2012	50.30	50	155	68	110	40	6	10	30	8	40	5,2
AR 65	2517	65.45	65	180	98	120	48	6	12	35	10	45	8,65
AR 75	3020	75.50	75	215	108	150	60	6	14	45	12	55	15,3
AR 90	3535	90.90	90	250	188	180	60	8	14	50	12	70	33,1

COLMANT CUVELIER S.A.

rue Greuze - B.P. 529 - 59022 LILLE CEDEX - FRANCE

tél : (33) 03 20 67 79 01 - fax : (33) 03 20 67 79 79

