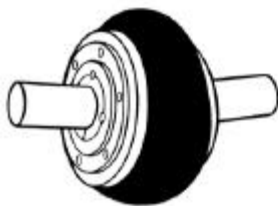


ELASTISCHE PNEUMABLOC® KUPPLUNGEN

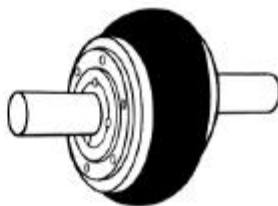
DATEN

FICHE TECHNIQUE
84001 - 1/2 - 05/97
TECHNICAL DATA SHEET

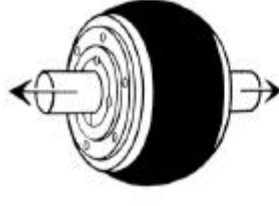
Anwendungsbereich : Die elastischen PNEUMABLOC® Kupplungen sind eine Lösung für :



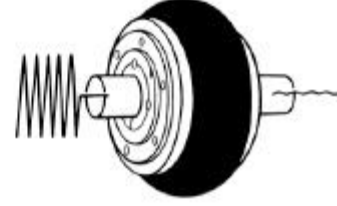
Winkelabweichung
max. 4°



Parallelversatz
max. 3 mm



Axialverschiebung
bis 8 mm



Dämpft Vibrationen

Gesamtdaten :

- Ausbau des flexiblen Elements ohne die Flansche zu absetzen
- Das flexible Standardelement ist aus Naturkautschuk → Umgebungstemperatur : von - 42 °C bis + 82 °C
- Ein Neoprenreifen kann anstelle des Standardelements geliefert werden → Umgebungstemperatur : von - 40 °C bis + 100 °C
- Bis Größe 120, sind die Nabenteile aus Stahl, mit Zink und Bichromat geschützt
- Von Größe 140 ab sind die Nabenteile aus Eisenguß (FGL 250) schwarz geschützt
- Typ PV : Spannbuchsen VECOBLOC® - Typ PP : Bohrung Vorbohrung - Typ PVP : Kombinationsvariante der beiden Standardtypen

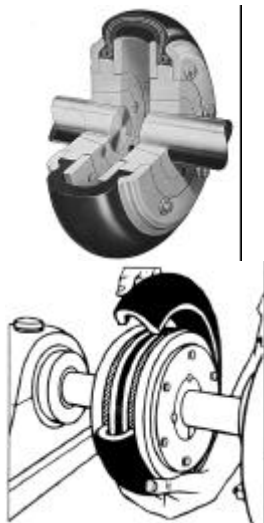
Auswahl der Kupplung :

- Bestimmung der erforderliche Leistung bei 100 U/min. (unter 100 U/min. wählen Sie die Kupplung nach dem Nenn Drehmoment aus)
- Bestimmung des Betriebsfaktor weiter unten

Belastungsart	Getriebene Maschinen	Betriebsfaktor		
		1,0	1,5	2,0
gleichmäßige Belastung	Rührwerke - Förderer - Kreiselkompressoren - Dynamo - Luftfilter - Wellenstrang Zentrifugalpumpen - Zentrifugalbäse	1,0	1,5	2,0
mittlere Belastung	Rührwerke - Hebezeuge - Becherwerke - Textilmaschinen - Werkzeugmaschinen - Grubengebläse Holzbearbeitungsmaschinen - Mischwerke - Kreiselpumpen - Drückerpressen - Winden	1,5	2,0	2,5
starke Belastung	Hebezeuge - Stabmühlen - Brechwerke - Kreiselkompressoren - Bagger - Kalander - Drehöfen - Ziegelpressen - Schneidpressen - Putztrommeln	2,0	2,5	3,0
starke Schwungmomente Stoßbelastung Drehmoment oder Rotationsumkehr	Mahlwerke - Wechselförderer - Vibratorsiebe - Wechselkompressoren - Gummimischer Walzwerkmaschinen - Wachselpumpen	2,5	3,0	3,5

- Auswahl einer Kupplung mit technischen Daten (Tabelle weiter unten)
- **Beispiel :** Kupplung zwischen einem 4-Zylinder-Dieselmotor 45 kW 1500 UpM (Ø_{welle}60) und ein Zentrifugalbläse (Ø_{welle}55)
 - 1) erforderliche Leistung bei 100 UpM : 45 x 100 / 1500 = 3 kW
 - 2) Betriebsfaktor : 1,5
 - 3) Auswahl der Größe 90 (übertragbare Leistung für ein 1,5 Betriebsfaktor : 3,38 kW - Drehzahl max. : 2800 UpM - Bohrung max : Ø65 typ PV
Ø70 typ PP)

Technische Daten :



Größe	Nenn-dreh-moment Nm	Dreh-zahl max. UpM	übertragbare Leistung (kW bei 100UpM) je nach Betriebsfaktor						Drehsteifig-keit statisch in Nm graduell	Massen-trägheitsmoment J kgm ²	Gewicht ** kg	
			Betriebsfaktor								Reiten	Flansch PV
			1	1,5	2	2,5	3	3,5				
40	30	4500	0,31	0,21	0,16	0,13	0,10	0,088	6	0,0016	0,1	0,65
50	104	4500	1,05	0,70	0,525	0,42	0,35	0,30	25,7	0,0037	0,25	1
60	180	4000	1,82	1,22	0,91	0,73	0,61	0,52	47,6	0,011	0,45	1,65
70	253	3600	2,56	1,71	1,28	1,03	0,85	0,73	62,5	0,0156	0,59	2,36
80	414	3100	4,19	2,80	2,10	1,68	1,40	1,20	100	0,038	0,77	3,31
90	500	2800	5,07	3,38	2,53	2,02	1,69	1,45	125	0,0675	0,91	4,63
100	650	2600	6,58	4,39	3,29	2,63	2,19	1,88	176	0,114	0,91	6,76
110	891	2300	9,02	6,02	4,51	3,61	3,00	2,58	278	0,193	1,36	9,75
120	1442	2100	14,60	9,74	7,30	5,84	4,87	4,17	465	0,343	1,73	13,07
140	2880	1840	29,15	19,43	14,57	11,66	9,72	8,33	954	0,97	2,04	20,03
160	4347	1560	44,11	29,41	22,05	17,64	14,70	12,60	1380	1,75	3,95	44,91
200	9487	1300	96,00	64,00	48,00	38,40	32,00	27,43	3330	5,25	8,16	78,92
240	17390	1080	176,5	117,54	88,23	70,58	58,82	50,42	5520	12,01	12,25	128,8

- ★ Genauigkeit der angegebenen Werte ± 20% . Für die dynamische Drehsteifigkeit werden diese Werte mit 1,2 multipliziert.
- ★★ Das Gesamtgewicht einer Kupplung ergibt sich aus : 2 Flanschen + 1 Reifen (+ 2 Spannbuchsen)
- ★★★ Für die Ermittlung des maximal zulässigen Drehmomentes werden diese Werte mit Faktor 2,5 multipliziert

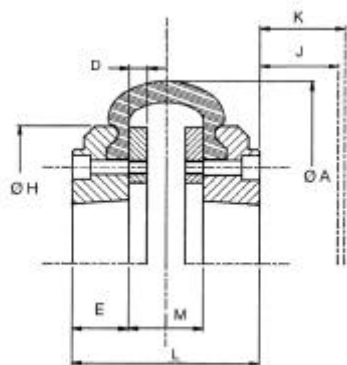
COLMANT CUVELIER S.A.

rue Greuze - B.P. 529 - 59022 LILLE CEDEX - FRANCE

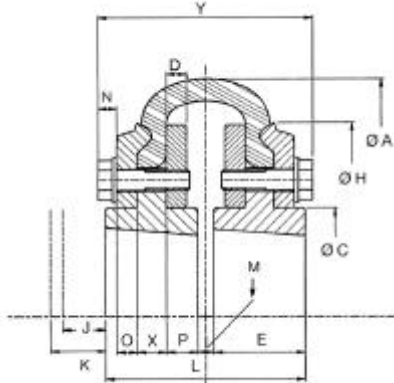
tél : (33) 03 20 67 79 01 - fax : (33) 03 20 67 79 79



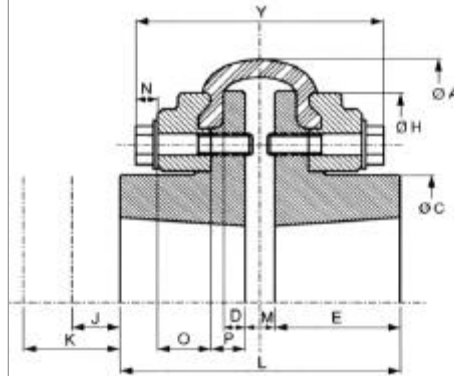
Abmessungen der PNEUMABLOC® Kupplungen Typ PV



PV 40 bis PV 60
(Typ FF)*



PV 70 bis PV 120
(Typ HF)*



PV 140 bis PV 240
(Typ HH)*

* Die PNEUMABLOC® Kupplungen Typ PV können gemäß den drei oben dargestellten Einbautypen geliefert werden (bei Bestellung bitte die Einbauposition angeben). Die PNEUMABLOC® Kupplungen PV 70 bis PV 120 besitzen symmetrische Flansche und können gemäß den drei oben gezeigten Positionen eingebaut werden.

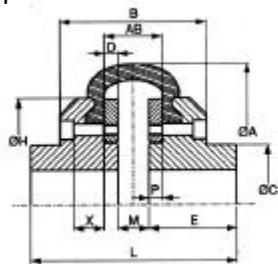
Größe	Buchse	VECO.	Ø A	Ø C	Ø H	J	K	E	O	D	M	P	L	N	Y	X
PV 40	1108	28.20	105	-	82	25	29	20	-	8	22,1	-	62,1	-	-	-
PV 50	1210	30.25	133	-	100	35	38	25	-	8	25,1	-	75,1	-	-	-
PV 60	1610	40.25	165	-	124,5	35	38	25	-	8	33,1	-	83,1	-	-	-
PV 70	1610	40.25	187	81	145	21	27	25	8	8	24,3	6,9	74,3	7	90,5	11,2
PV 80	2012	50.30	213	99,2	168	24	35	30	8	8	21,5	8,3	81,5	7	94,9	13,4
PV 90	2517	65.45	235	105,75	191	26	42	45	10	10	8,1	15,4	98,1	9	105,3	14,2
PV100	2517	65.45	254	126,3	217	26	42	45	10	10	12,6	15,5	102,6	9	109,6	14
PV110	2517	65.45	279	140	234	26	42	45	12	12	11,9	13,9	101,9	9	115,9	17,1
PV120	3020	75.50	315	155	264	30	53	50	16	12	12,25	16,1	112,25	10,5	125,05	17,8
PV140	3535	90.90	359	190	310,5	34	69	90	38	16	20,4	25	200,4	13	172,4	-
PV160	4040	100.100	422	219	358	42	86	100	45	19	30,26	30,9	230,26	13	208,06	-
PV200	4545	115.115	508	260	428,6	50	103	115	54	25,5	33,14	43,2	263,14	13	253,54	-
PV240	5050	125.125	613	292	527	59	123	125	54	25,5	48,2	44,95	298,2	16	278,1	-

Der normale Abstand zwischen den Wellen entspricht dem Maß M. Dieser Abstand kann verkürzt werden, die Wellen dürfen sich jedoch während des Betriebes auf keinen Fall berühren. Maß J : Erforderlicher Abstand für das Anziehen der Schrauben der Spannbuchse mit einem kurzen Schlüssel.

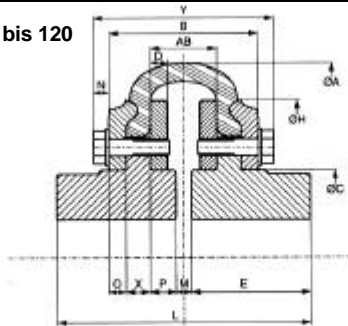
Maß K : Erforderlicher Abstand für das Lösen der Spannbuchse.

Abmessungen der PNEUMABLOC® Kupplungen Typ PP

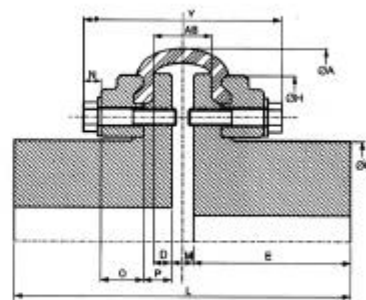
Größe 40 bis 60



Größe 70 bis 120



Größe 140 bis 240



Größe	Bohrung max	Ø A	B	Ø C	E	Ø H	L	M	N	O	P	D	X	Y	AB
40	0 à 30	105	62,1	70	38	82	86,1	10,1	-	8	6	8	10	-	22,1
50	0 à 38	133	75,1	79	40	100	93,1	13,1	-	8	6	8	15	-	25,1
60	0 à 45	165	83,1	70	50	124,5	117,1	17,1	-	8	8	8	17	-	33,1
70	15 à 50	187	76,5	81	56	145	134,3	24,3	7	8	6,9	8	11,2	90,5	38,1
80	15 à 60	213	80,9	99,2	65	168	151,5	21,5	7	8	8,3	8	13,4	94,9	38,1
90	20 à 70	235	87,3	105,75	70	191	148,1	8,1	9	10	15,4	10	14,2	105,3	38,9
100	25 à 80	254	91,6	126,3	85	217	182,6	12,6	9	10	15,5	10	14	109,6	43,6
110	25 à 90	279	97,9	140	100	234	211,9	11,9	9	12	13,9	12	17,1	115,9	40
120	25 à 100	315	104,05	155	110	264	232,25	12,25	10,5	16	16,1	12	17,8	125,05	44,45
140	35 à 120	359	-	190	140	310,5	300,4	20,4	13	38	25	16	-	172,4	52,4
160	40 à 130	422	-	219	190	358	410,26	30,26	13	45	30,9	19	-	208,06	68,26
200	65 à 175	508	-	260	230	429,6	493,14	33,14	13	54	43,2	25,5	-	253,54	84,14
240	65 à 225	613	-	292	250	597	548,2	48,2	16	54	44,95	25,5	-	278,1	99,2