

ACCOUPLLEMENT RIGIDE VECOBLOC^Ø SCL

CARACTÉRISTIQUES GÉNÉRALES

FICHE TECHNIQUE
88021 - 1/2 - 10/99
TECHNICAL DATA SHEET

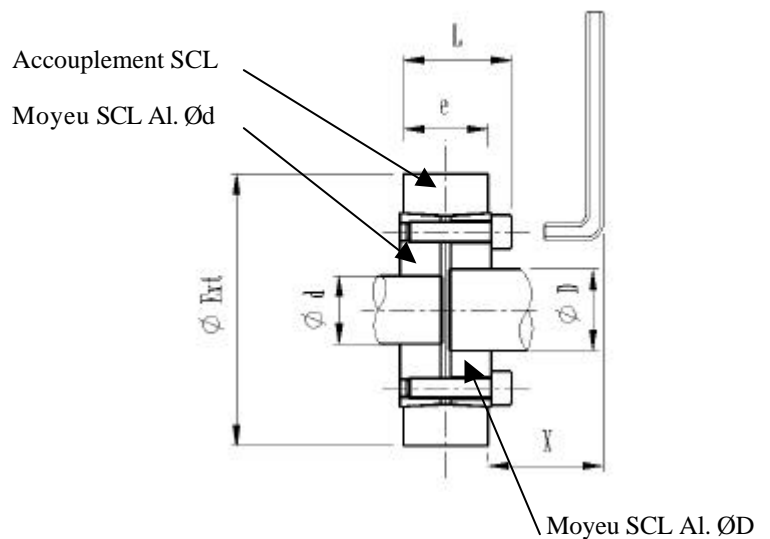
Fonction :

- Permet une liaison économique de deux arbres coaxiaux, de diamètres identiques ou différents, en utilisant la technologie du moyeu VECOBLOC SCL sans utiliser de clavette.
- Encombrement très réduit.
- Il facilite la synchronisation, l'indexage et le positionnement axial des deux arbres.

Caractéristiques générales :

- Matière : acier mi-dur XC38
- Pas de limite de température
- Montage et démontage simplifié
- Tolérance des arbres : h8

Sélection et caractéristiques techniques:



SELECTION							
Choisir l'accouplement en fonction du couple transmissible par le petit diamètre d'arbre d. couple maxi transmissible ≤ Couple transmissible sur Ød							
40.25 SCL				65.45 SCL			
Ø d	max. C (Nm)	max. C (Nm)	Effort axial (N)	Ø d	max. C (Nm)	max. C (Nm)	Effort axial (N)
19	116	195	3048		Vis classe 8.8	Vis classe 12.9	
20	122	205	3048				
24	146	246	3048				
25	152	257	3048				
28	171	288	3048				
30	183	308	3048	30	275	562	5550
35	213	360	3048	35	321	656	5550
	Vis classe 8.8	Vis classe 12.9		38	349	712	5550
			40	367	750	5550	
			42	386	787	5550	
			45	413	843	5550	
			48	441	899	5550	
			50	459	937	5550	
			55	506	1030	5550	

COLMANT CUVELIER S.A.

rue Greuze - B.P. 529 - 59022 LILLE CEDEX - FRANCE

+31 - (33) 03 20 67 70 01 - Fax : (33) 03 20 67 70 70

COLMANT CUVELIER
TRANSMISSION

Type accouplement	Æ ext	e	L	4 vis CHC	Clé de serrage	Masse (kg)	I _G (kg.mm ²)	X : cote de montage / démontage
40.25 SCL	75	25	31	M6 × 25	5	0,8	562,5	39
65.45 SCL	113	45	53	M8 × 45	6	2,72	4341,5	39

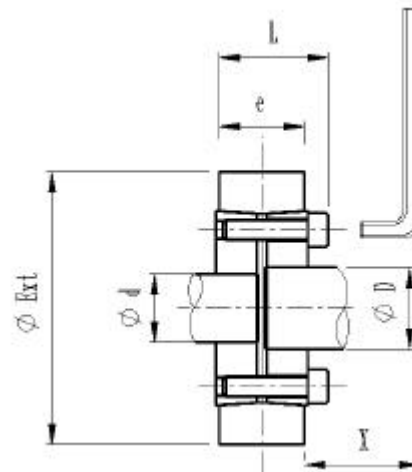
Instructions de montage :

- La transmission du couple se fait par adhérence entre les surfaces en contact. Toutes les surfaces de contact (cônes, alésages et arbres) doivent être propres. Huiler légèrement les alésages et les vis. Ne pas utiliser d'huile à base de bisulfure de molybdène ni avec des additifs « extrême pression ».
- Emmancher les cônes sur les bouts d'arbres en laissant de la place pour le montage du plateau.
- Intercaler le plateau et rapprocher les deux arbres parfaitement concentriques et alignés. Emmancher les deux cônes sur le plateau, en veillant à l'alignement des fentes. Aucune autre possibilité de montage n'est possible.
- Serrer les quatre vis alternativement et uniformément jusqu'à obtention du couple de serrage Cs.

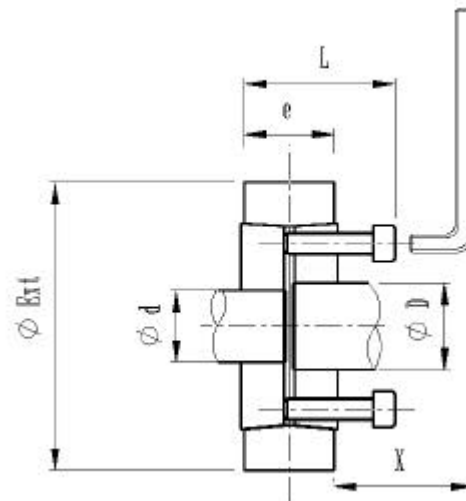
Instructions de démontage :

- Desserrer les 4 vis et en placer 2 dans les trous filetés du cône côté serrage.
- Serrer alternativement ces 2 vis jusqu'à déblocage des cônes.

Montage :



Démontage :



Couple de serrage Cs (Nm)		
Type	Vis classe 8.8	Vis classe 12.9
40.25 SCL	10	17
65.45 SCL	23	40

