

Caractéristiques générales

- Élément élastique monobloc en forme d'étoile en caoutchouc nitrile PU 80 Shore A
- Température d'utilisation : de -40°C à +100°C.
- Plateaux en, fonte FGL 250 phosphaté

Sélection

- Calculer le couple à transmettre (en Nm)

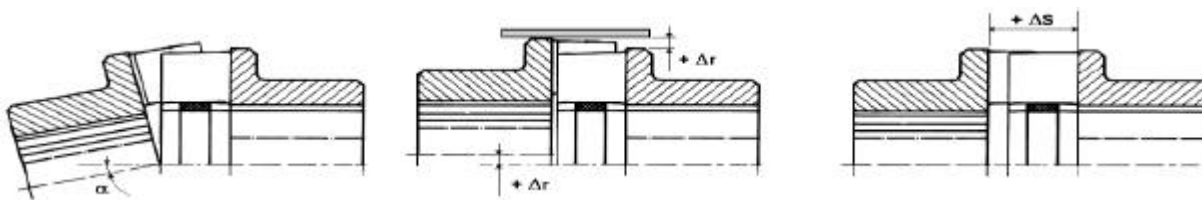
$$C = 9550 \times \frac{P}{N}$$
 P : puissance en kW
 N : vitesse de rotation en tr/min
- Corriger la valeur de ce couple en la multipliant par le facteur de service pris dans le tableau ci-dessous

Type de charge	Type d'organe récepteur	1,0	1,5	2,0
Charge régulière	Agitateurs - Convoyeurs - Compresseurs centrifuges - Dynamomètres - Filtres à air - Génératrices - Lignes d'arbres - Pompes centrifuges - Ventilateurs centrifuges	1,0	1,5	2,0
Surcharges modérées	Agitateurs - Appareils de levage - Elévateurs à godets - Machines textiles - Machines outils - Machines à bois - Mélangeurs - Pompes rotatives - Presses à imprimer - Treuils - Ventilateurs de mine	1,5	2,0	2,5
Surcharges importantes	Appareils de levage - Broyeurs à barres - Concasseurs - Compresseurs rotatifs - Dragues - Calandres - Fours rotatifs - Presses à briques, à découper - Tambours de dessablage	2,0	2,5	3,0
Fortes inerties A-coups Inversion de couple ou de rotation	Broyeurs rotatifs - Convoyeurs alternatifs - Cribles vibrants - Compresseurs alternatifs - Malaxeurs à caoutchouc - Laminiers - Pompes alternatives	2,5	3,0	3,5

- Vérifier que ce couple corrigé est inférieur au couple nominal de l'accouplement

Montage

- Les accouplements existent en version préalésée ou avec un moyeu amovible VECOBLOC
- Pour le type à moyeu amovible, la position de montage des moyeux FF, HH ou FH est à préciser à la commande
- Le bon alignement des arbres conditionne la durée de vie de l'accouplement



Caractéristiques techniques

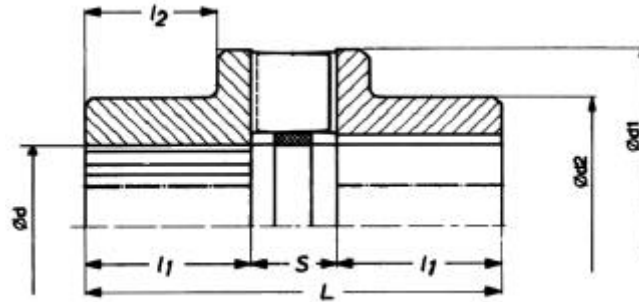
Taille	Couple nominal en Nm		Vitesse de rotation maxi. en tr/min	Désalignement*		Angulaire °	Moment inertie Kg m²
		Maxi		radial Δr en mm	axial ΔS en mm		
CRC 70	31.5	72	9100	0.3	+0.20	10.2	0.00085
CRC 90	80	180	7400	0.3	+0.50	25.5	0.00195
CRC 110	160	360	5630	0.3	+0.60	49	0.00400
CRC 130	315	720	4850	0.4	+0.80	84	0.00780
CRC 150	600	1500	4200	0.4	+0.90	176	0.01810
CRC 180	950	2350	3500	0.4	+1.10	240	0.04340
CRC 230	2000	5000	2800	0.5	+1.30	336	0.12068
CRC 280	3150	7200	2300	0.5	+1.70	960	0.44653

* Désalignement angulaire maxi 1° quelque soit la taille

★ Les défauts d'alignement ne doivent pas dépasser les valeurs indiquées prises séparément. S'il existe plusieurs défauts simultanés, les valeurs indiquées seront plus réduites.

★ pour des vitesses jusqu'à 100 tr/min, ne pas dépasser le couple nominal

Accouplement semi-élastique CRC version préalésée

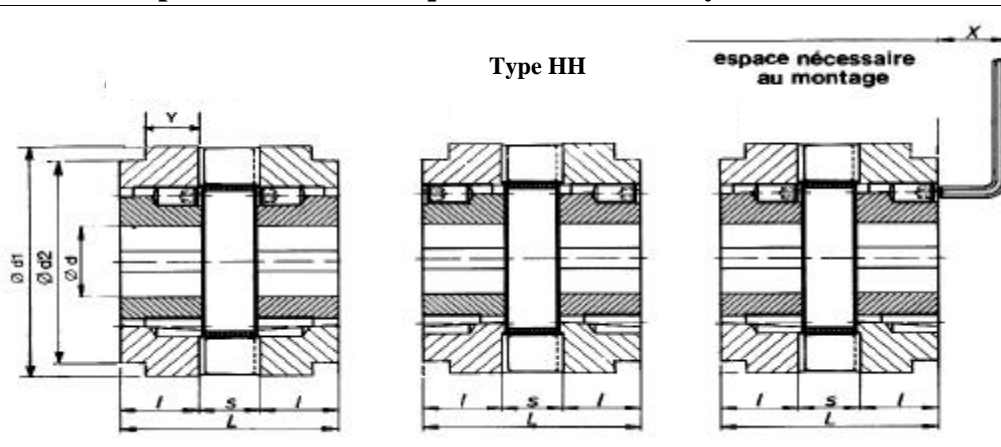


Taille	Alésage Ø d mini.	Alésage Ø d maxi.	Ø d1	Ø d2	S	L	l1	l2	Poids (kg) *	
									Élément élastique	2 Plateaux
CRC 70	10	32	69	60	18	70	26	21	0,02	1
CRC 90	10	38	85	65	22.5	86.5	32	26	0,03	1.2
CRC 110	10	55	112	100	29	119	45	37	0,05	5
CRC 130	20	60	130	105	36	146	55	46	0,10	5.5
CRC 150	20	70	150	115	40	160	60	50	0,15	7.2
CRC 180	30	80	180	125	49	189	70	58	0,28	17
CRC 230	40	100	225	155	58.5	238.5	90	77	0,40	25
CRC 280	50	115	275	185	74.5	284.5	105	88.5	0.50	50

*Poids d'un accouplement complet : ajouter le poids d'un élément élastique et de deux plateaux (poids donné pour Ø d mini.)

*Diamètre de préalésage=diamètre mini -2

Accouplement semi-élastique CRC version moyeu VECOBLOC®



Le type de montage des moyeux (HH, FF ou FH) est à préciser à la commande.

Taille	Moyeu**		Alésage Ø d mini.	Alésage Ø d Maxi.	Ø d1	Ø d2	L	l	S	X	Poids (kg) ***	
	Inter.	VECO.									Élément élastique	2 Plateaux
CRC 70	1008	25.20	10	25	69	60	66	24	18	29	0.02	1
CRC 90	1108	28.20	12	28*	85	65	70.5	24	22.5	29	0.03	1.2
CRC 110	1610	40.25	12	42*	112	100	83	27	29	38	0.05	5
CRC 130	1610	40.25	12	42*	130	105	89	26.5	36	38	0.10	5.5
CRC 150	2012	50.30	15	50	150	115	108	34	40	42	0.15	7.2
CRC 180	2517	65.45	18	65	180	125	143	47	49	48	0.28	17
CRC 230	3020	75.50	25	75	225	155	163.5	54.5	58.5	55	0.4	26
CRC 280	3535	90.90	45	90	275	185	225.5	90.5	74.5	67	0.5	50

* Pour les moyeux 28.20 Ø 28, 30.25 Ø 32, 40.25 Ø 40 et Ø 42, il faut prévoir des moyeux acier et diminuer la hauteur totale de clavette d'1 mm.

** Les moyeux 65.45 Ø 65 et 75.50 Ø 75 sont à prévoir en acier.

*** Poids d'un accouplement complet : ajouter le poids d'un élément élastique, de deux plateaux avec moyeux

Ils sont donnés pour des plateaux VECOBLOC avec moyeux alésage moyen.

COLMANT CUVELIER S.A.

rue Greuze - B.P. 529 - 59022 LILLE CEDEX - FRANCE

tél : (33) 03 20 67 79 01 - fax : (33) 03 20 67 79 79

COLMANT CUVELIER
TRANSMISSION